

سماسازان

بررسے و خرید آنلاين محصولات سرمايشے و گرمايشے



www.samasazan.com

کاتالوگ دیگ چدنی سولار ۳۰۰ شوفاژکار





کاتالوگ دیگ چدنی سولار 300

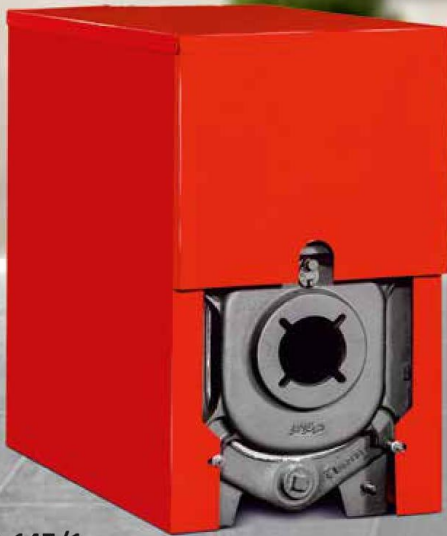


شوفازکار

Chauffagekar

Industrial Co.

بویلر سولار ۳۰۰



CKIC 147/1

<<< 300 >>>





بویلر سولار ۳۰۰

موارد مصرف و کاربری

دیگ های سولار ۳۰۰ با مشخصات اعلامی جهت ساختمان های کوچک که متر از مفید آنها تا ۶۰۰ متر مربع است، به راحتی جوابگوی کل نیاز ساختمان می باشند. بدیهی است که نصب چند دستگاه دیگ سولار ۳۰۰ می تواند متر از مورد بهره برداری را افزایش دهد.

مدت گارانتی

دیگ های سولار ۳۰۰ شرکت صنعتی شوفاژکار دارای استانداردهای اجباری ۴۴۷۲ و ۴۴۷۳ گواهی استاندارد CE اروپا و همچنین گواهی نامه مدیریت کیفیت ISO 9001:2015 از کمپانی SGS سوئیس می باشد. در صورت نصب صحیح توسط تکنسین های مجاز شرکت، دیگ های سولار ۳۰۰ به مدت ۱۰ سال گارانتی می گردد.

جنس دیگ

از آلیاژ چدن آتش خوار بوده که علاوه بر داشتن انتقال حرارت مناسب، مقاومت بسیار بالایی در برابر اکسید شدن و عوامل شیمیایی تأثیر گذار بر سطح دارد. آلیاژ چدن در برابر عوامل محیطی مانند رطوبت محیط و مقاومت در برابر میعانات حاصل از احتراق بسیار مناسب است و می توان گفت دیگ های آب گرم شرکت صنعتی شوفاژکار می توانند به نسل های بعدی یک خانواده، سرویس مناسب و کارا در طی زمان ارائه کنند.

مقاومت بدنه و فشار کار

ضخامت بدنه پره دیگ حدودا ۵ میلی متر بوده و قسمت های قرار گرفته در سمت احتراق با فین های برجسته، به تعداد زیاد پوشانده شده است. فشار کاری دیگ ۴ بار فشار معادل ۴۰ متر ستون آب است.

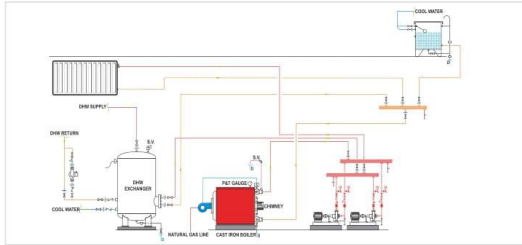
نحوه عملکرد دیگ

دیگ های سولار ۳۰۰ فضای کمی در موتورخانه اشغال می کند و از طریق تعویض منابع تک کوپل و دوجداره با منابع دو کوبله می توان سسیکل را با یک کلکتور خورشیدی به راحتی کوپل (همبندی) نمود. به دلیل شکل محفظه احتراق و پاس های دود، این دیگ با تمامی مشعل های با ظرفیت حرارتی مناسب سازگاری دارد.

حمل و نقل

به دلیل پره ای بودن دیگ سولار ۳۰۰، حمل و نقل دیگ توسط یک نفر نیز به سادگی انجام شده و قابلیت نصب در موتورخانه را می یابد. همچنین به دلیل این قابلیت، می توان دیگ را در مراحل اتمام عملیات ساختمانی در محل موتورخانه به راحتی نصب نمود و از صدمه رسیدن به دیگ در حین ساخت ساختمان، جلوگیری کرد.

تصویر شماتیک زیر، نحوه نصب دیگ در موتورخانه را به صورتی ساده نشان می دهد:



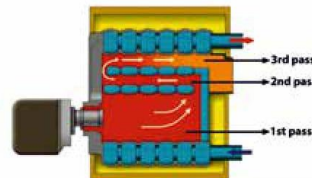
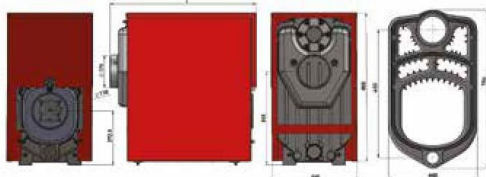
سرویس های دوره ای

به دلیل سبکی قطعات دیگ سولار ۳۰۰، درب های جلو و عقب دیگ به سادگی باز شده و قابل جابجا کردن می باشد. کوره بزرگ و پاس های دود قابل دسترس، به سادگی عملیات برس زدن و تمیز کردن را میسر می سازند. بنابراین شما با نصب دیگ سولار ۳۰۰ و دسترسی به محفظه احتراق و پاس های دود و همچنین کانال های آب، اطمینان می یابید که پس از هر سرویس خواهید توانست دیگ را با راندمان بالا مجدداً راه اندازی نمایید.

طراحی دیگ

دیگ های سولار ۳۰۰ راه حل مناسبی جهت گرمایش فضاها و آب گرم مصرفی در ساختمان ها ارائه می دهد. این دیگ ها در مدل آب بندی بوشی عرضه شده است.

کوپل کردن (همبندی) دو یا چند دستگاه از دیگ های سولار ۳۰۰ برای رسیدن به ظرفیت های حرارتی بالاتر، راه حل مناسبی جهت مرحله ای نمودن این دیگ ها در فصول مختلف می باشد که مصارف سوخت را از این طریق می توان بهینه کرد.



مدل دیگ	واحد	۳۰۰-۵	۳۰۰-۶	۳۰۰-۷	۳۰۰-۸	۳۰۰-۹	۳۰۰-۱۰
تعداد پرها	Pcs	۵	۶	۷	۸	۹	۱۰
ظرفیت حرارتی	kW	۵۰	۵۹/۳	۷۰/۹	۸۱/۴	۹۱/۹	۱۰۲/۵
	kCal/hr	۲۳۰۰۰	۲۵۱۰۰۰	۳۰۲۰۰۰	۳۶۱۰۰۰	۴۱۰۰۰	۴۸۰۰۰
ظرفیت حرارتی	btu/hr	۱۷۱۰۰۰	۲۰۲۰۰۰	۲۴۲۰۰۰	۲۷۸۰۰۰	۳۱۴۰۰۰	۳۵۳۰۰۰
حجم آب کوپل دیگ	Liters	۴۵	۵۳	۶۱	۶۹	۷۷	۸۵
قطر دهانه دودکش	mm	۱۴۶					
حجم محفظه احتراق	m ³	۰/۴۹۹	۰/۵۸۵	۰/۶۸۲	۰/۷۷۸	۰/۸۷۳	۰/۹۷۲
سایز اتصالات ورود و خروج دیگ	DN(*)	۱/۲"					
قطر نازل کاروبیلی نوع S	mm	۰/۷	۰/۸	۱	۱/۱	۱/۲	۱/۴
قطر دهانه مشعل گیر	mm	۱۱۰					
طول دیگ (L)	mm	۶۹۰	۷۹۰	۸۹۰	۹۹۰	۱۰۹۰	۱۱۹۰
وزن خلوص دیگ	kg	۲۷۹	۳۲۱	۳۶۳	۴۰۶	۴۴۸	۴۹۰
حداکثر دمای کاری مجاز	°C	۹۰					
حداکثر فشار کاری مجاز	bar	۴					
نوع سوخت گازی		گاز شهری					
نوع سوخت مایع		گازوئیل / گازوئیل سنگین					

شوفاژکار، گرم و ماندگار

